



РАЗРАБОТЧИК И ПРОИЗВОДИТЕЛЬ ЭЛЕКТРОННОГО ОБОРУДОВАНИЯ И ПРОГРАММНОГО ОБЕСПЕЧЕНИЯ

**РЕШЕНИЯ НА ОСНОВЕ  
ИСКУССТВЕННОГО ИНТЕЛЛЕКТА  
РЕАЛИЗОВАННЫЕ ПРОЕКТЫ**



# РЕШЕНИЯ НА ОСНОВЕ ИСКУССТВЕННОГО ИНТЕЛЛЕКТА

**Наша компания** одна из первых в России, кто начал специализироваться на коммерческих проектах в области обработки видеоизображений, обучении нейронных сетей, теоретической и практической оптимизации производственных процессов предприятий и компаний предоставляющих услуги для потребителей.

**Основная цель AI-направления** - практическое улучшение финансово-хозяйственной деятельности наших заказчиков. Мы убеждены, что в результате внедрения наших решений на основе машинного интеллекта, финансовая выгода от внедрения должнакратно превышать затраты на проведённую оптимизацию. Позиция компании IT CENTER LLC в данном вопросе оставалась неизменной на протяжении всего времени работы компании с момента основания, эти же принципы работы мы проводим в будущее.

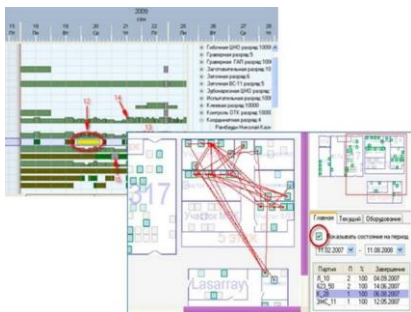
**Все наши специалисты** имеют личный стаж проектирования, разработки и сопровождения ML-проектов более десяти лет, а половина штата имеет кандидатские и докторские степени в области радиоэлектроники.

**Партнерские отношения** с ведущими российскими и иностранными производителями электронного оборудования и программного обеспечения, крупнейшими компаниями-интеграторами позволяют нашим заказчикам быть уверенными в эффективности наших решений и высоком качестве их внедрения. Мы гордимся своими решениями, которые приносят практическую ценность для наших заказчиков и будем рады видеть вас в их числе.

**С уважением, компания IT CENTER LLC**

## ВОЗМОЖНОСТИ

### Производственное планирование



### Управление рисками - финтех



### Распознавание БПЛА



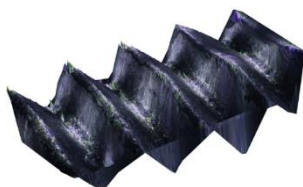
### Распознавание дыма и огня



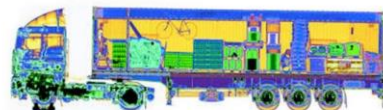
### Распознавание скрытых предметов



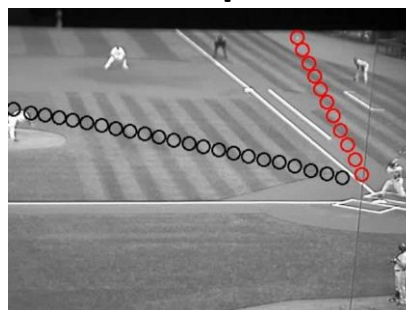
### Анализ поверхностей



### Анализ грузов



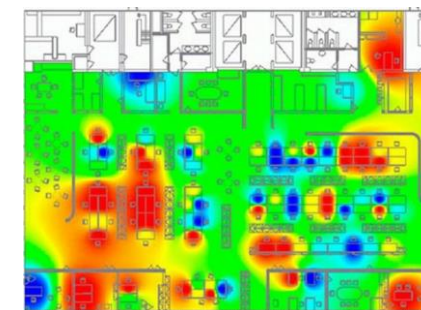
### Анализ игр



### Анализ дефектов



### Анализ популярных мест



## AI-3D-VISION | НАЗНАЧЕНИЕ



Модуль

AI\_3D  
VISION

Решение в области оптических промышленных измерительных технологий предназначено для обеспечения качества сложных компонентов различных форм, размеров и материалов. Бесконтактный способ проведения измерений применим во всех областях точного производства.

Компетенция - измерение размеров, положения, формы и шероховатости в области технологий и автоматизации измерения производства, разработка прототипов, а также традиционный контроль качества.

Разработанные высокоточные подходы, основанные на методах машинного зрения и глубоких нейронных сетях позволяют внедрять измерительные технологии в производство постоянно открывая новые возможности для автоматизации и повышения производительности.

# РЕШЕНИЯ НА ОСНОВЕ ИСКУССТВЕННОГО ИНТЕЛЛЕКТА

## AI-3D-VISION | НАЗНАЧЕНИЕ



Модуль

AI\_3D  
VISION

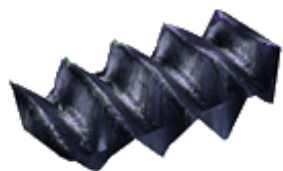
При производстве сложных изделий возникает необходимость восстановления 3-х мерных координат изготавливаемого изделия и контроль их соответствия эталонным моделям

Необходимо восстанавливать 3D-поверхность изделий по серии снимков объекта микроскопом с переменным фокусным расстоянием

Система должна предоставлять 3D-поверхность в промышленных форматах .obj и .mtl (material library) согласно стандарту Wavefront

# РЕШЕНИЯ НА ОСНОВЕ ИСКУССТВЕННОГО ИНТЕЛЛЕКТА

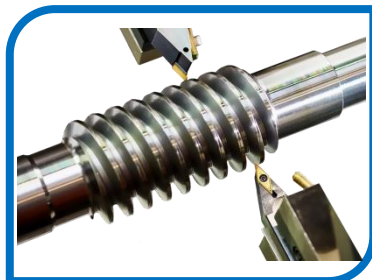
## AI-3D-VISION | ПРИМЕНЕНИЕ



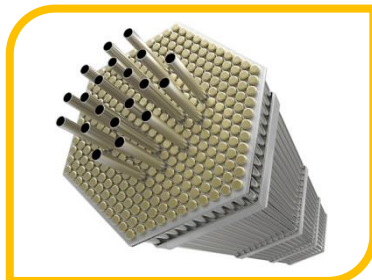
Модуль

AI\_3D  
VISION

Металлообрабатывающие  
предприятия



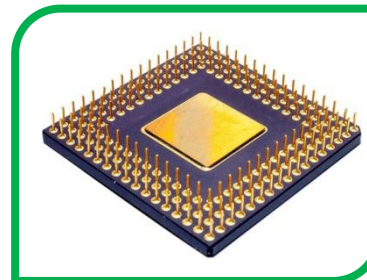
Атомная  
промышленность



Аэрокосмическая  
отрасль



Производство  
электроники



Часовые  
заводы

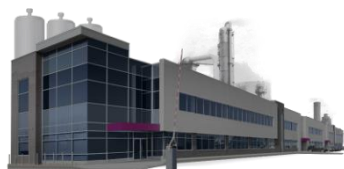


Ж/Д  
предприятия



# РЕШЕНИЯ НА ОСНОВЕ ИСКУССТВЕННОГО ИНТЕЛЛЕКТА

## AI\_PLANT | НАЗНАЧЕНИЕ



Модуль

AI\_PLANT

**Модуль предназначен для решения широкого спектра задач производственного планирования промышленных предприятий.**

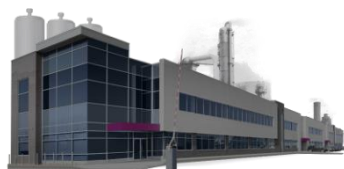
**Алгоритмы планирования позволяют эффективно применять единый программный продукт на различных этапах производственного планирования:**

**от формировании сменно-суточных заданий**

**до стратегического планирования.**



## AI\_PLANT | ОСНОВНОЙ ФУНКЦИОНАЛ



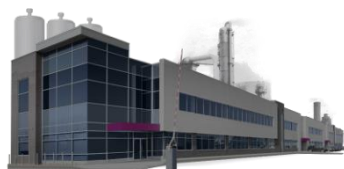
Модуль

AI\_PLANT

- формирование сменно-суточных заданий и объемно-календарное планирование производства
- формирование графиков исполнения с учетом имеющихся или планируемых производственных мощностей
- определение директивных сроков заказов и контрольных сроков промежуточных этапов заказов
- формирование портфеля заказов – важнейший инструмент для руководства на этапе заключения договоров при определении оптимального перечня заказов, формировании рекомендаций по возможным директивным срокам заказов



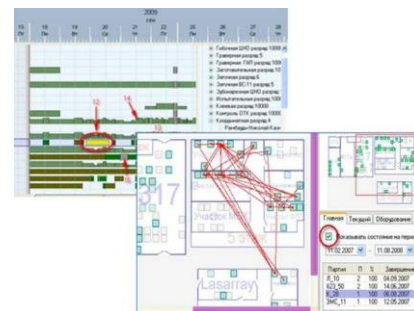
## AI\_PLANT | ОСНОВНОЙ ФУНКЦИОНАЛ



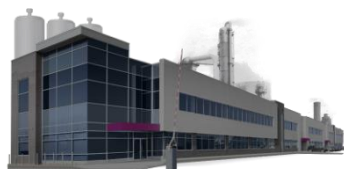
Модуль

AI\_PLANT

- ❑ согласование сроков заказов с возможностями производственной системы, формирование прогнозов по загрузке производственных единиц
- ❑ стратегическое планирование – горизонт планирования до 10 лет с учетом прогнозов на объемы заказов, планам по вводу производственных мощностей
- ❑ решение задач ситуационного анализа производства («что будет, если...») и др.



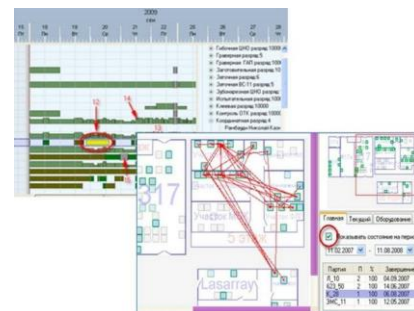
## AI\_PLANT | ФАКТЫ И ОСОБЕННОСТИ



Модуль

AI\_PLANT

- ❑ успешное внедрение программной системы планирования на промышленных предприятиях
- ❑ первая версия системы планирования AI\_PLANT разработана в 2002 году, с тех пор системы прошла долгий и успешный путь развития как в части применяемых математических методов, так и в части интеграционной составляющей – решение адаптируется под особенности и техусловия любого предприятия



## AI-PLANT | ФАКТЫ И ОСОБЕННОСТИ



Модуль

AI\_PLANT

- ❑ система производственного планирования AI\_PLANT может быть интегрирована в уже существующие информационные системы. Основные режимы интеграции: интеграция модуля производственного планирования (без графических интерфейсов), интеграция программной системы с встроенными интеллектуальными графическими средствами взаимодействия
- ❑ в основе применяемых алгоритмов планирования уникальные авторские разработки признанного в мире коллектива школы автоматизации и планирования



# КОНТАКТЫ И РЕКВИЗИТЫ

**ООО «АЙ ТИ ЦЕНТР»**

**Генеральный директор Конаков Владимир Сергеевич**

**☎ +7 985 729 99 97    ✉ [v.konakov@ite-center.ru](mailto:v.konakov@ite-center.ru)    🌐 [www.ite-center.ru](http://www.ite-center.ru)**

**Фактический адрес: 144007, Московская область, г. Электросталь, ул. Мира, 25Д, помещение 9;**

**Юридический адрес: 144007, Московская область, г. Электросталь, ул. Мира, 25Д, помещение 9;**

**ОГРН 1175053015301**

**ИНН 5053045371**

**КПП 505301001**

**Расчётный счёт 40702.810.7.40000110024 в ПАО СБЕРБАНК**

**Корр. счёт: 30101.810.4.00000000225**

**БИК: 044 525 225**